

Formation Perfectionnement Prothésite Ongulaire

Profil & pré-requis



TARIF FORMATION
890 €



DURÉE
DUREE DE LA FORMATION : 21 H
ORGANISATION : PRESENTIEL



CAPACITÉ
2 à 6 Stagiaires par formation



Qualifiante
Formation Qualifiante



PUBLIC CONCERNÉ : ESTHÉTICIENNE

PRÉ REQUIS : au minimum CAP ESTHETIQUE

Les débouchés

Vous souhaitez trouver une formation personnalisée pour débiter dans la pose d'ongle, ou vous perfectionner

Des formations de prothésistes onguilaire vous sont proposées pour les soins des mains et des ongles, plus originaux que traditionnels

Les Objectifs

la formation de Perfectionnement limage, technique qui vous prépare efficacement pour devenir rentable, en utilisant la lime et chablon pour faire le façonnage PARFAIT plus rapidement et en identifiant la forme de l'ongle pour réaliser un correcte bombé et courbe C. Tous les rallongements seront faits avec le chablon ; capsules



La formation en détails

Lorem ipsum dolor sit amet, consectetur adipiscing elit, sed do eiusmod tempor incididunt ut labore.

MOYEN D'ENCADREMENT : FORMATRICE Sonia de Candy Art

MOYEN PEDAGOGIQUE : Support pédagogique ; matériels et produits nécessaires à l'apprentissage ; travail sur modèle externes (stagiaire en conditions clientèle) ; mise en valeur du travail par la photo ; évaluation pratique

MODALITES DE SUIVI ET D'EVALUATION : Le participant est évalué et conseillé tout au long des 3 jours et autoévalué pour être à l'aise dans son travail.

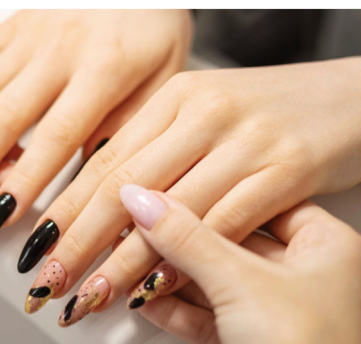
Une attestation de formation est délivrée à chaque stagiaire.

Dans la mesure du possible, l'élève prévoit elle-même son modèle, (une amie, une voisine ou une personne de son entourage pour une prestation uniquement en gel UV), et en informe la formatrice avant le stage.

Temps chrono : 3 heures pour réaliser la prestation demandée par la cliente.

Travail en autonomie des élèves.

Suite à la formation de manucure, nous vous remettons un Certificat de prothésiste onguilaire qui vous permettra d'exercer ce métier. Certificat reconnu par l'Etat !!!



PROGRAMME :

Module : Les techniques french reverse, incrustation, Baby boomer et Baby color)

Jour 1 :

Créer de l'extension en gel

Savoir poser une capsule

Savoir polir et mettre en forme la plaque onguilaire

Maîtriser les différentes formes

Réaliser des prothèses onguilaires en gel avec une extension en capsules ou chablons

Maitriser les différentes formes

Jour 2 :

Savoir construire un bombé

Savoir appliquer un vernis de couleur, une french manucure et un baby boomer avec du gel

Savoir faire une french reverse à la lime et à la ponceuse électrique

Être capable de personnaliser la prestation

Effectuer une dépose d'ongle en gel avec ou sans rallongement

Être capable de s'adapter en fonction du type d'ongle

Entraînement et application des connaissances.

